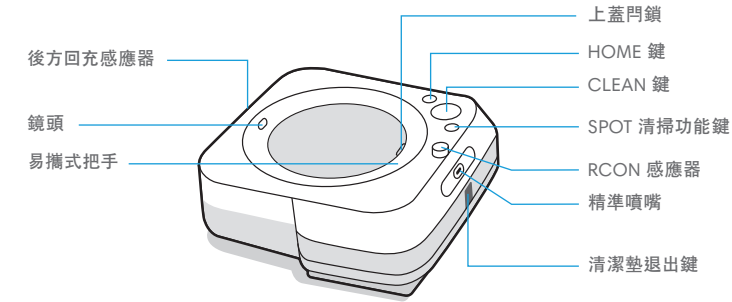
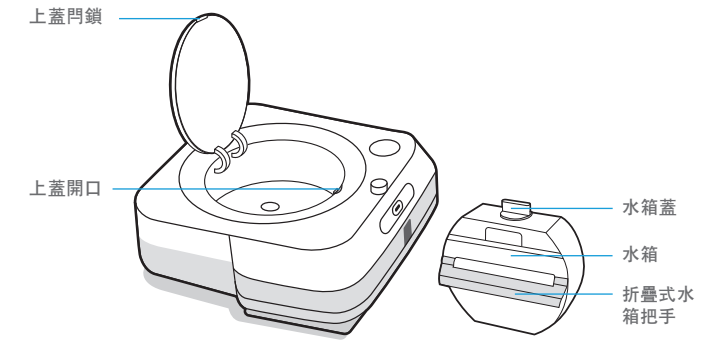


關於您的 Braava jet® m6 拖地機器人

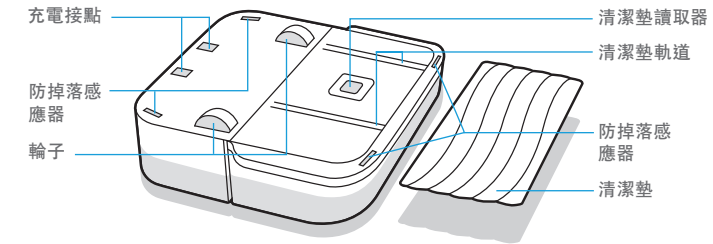
頂視圖



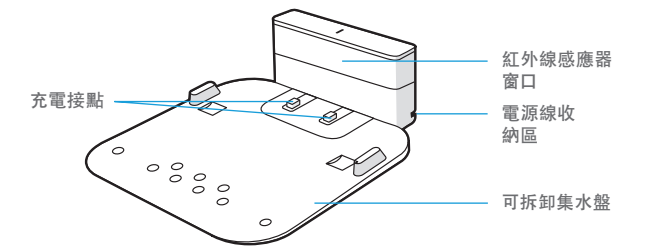
取用水箱



底視圖



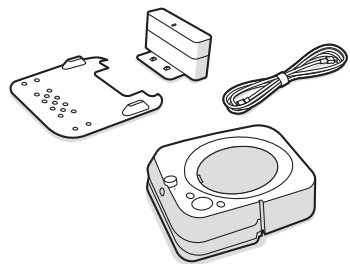
Home Base 充電座



開始使用

1 準備就緒

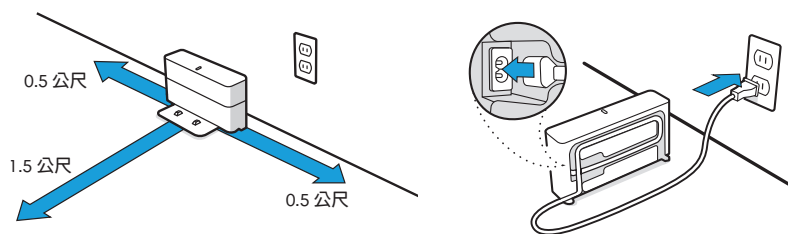
首先，您必須有機器人、充電座、集水盤和電源線。



2 擺放充電座並插上插頭

選擇插座附近具有良好的 Wi-Fi 區域。

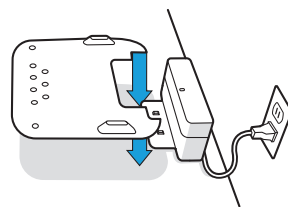
將電源線插入充電座，再連接牆上的電源插座。



警告：為防止機器人跌落樓下，請確保充電座距離樓梯至少 1.2 公尺。

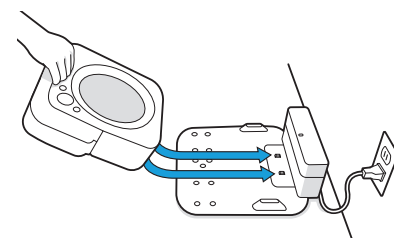
3 裝上集水盤

將集水盤放在充電座前方。



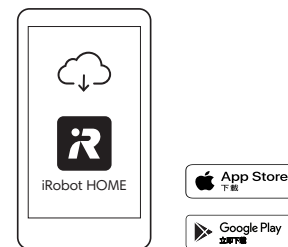
4 喚醒您的機器人

將您的機器人滑入充電座充電接點，以啟動電池。光環指示燈隨即亮起，幾分鐘後響起提示音讓您知道已經喚醒機器人。



5 連線與更新

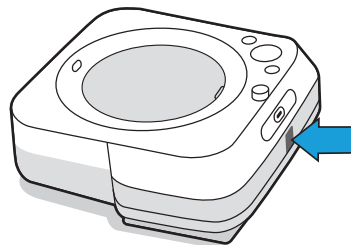
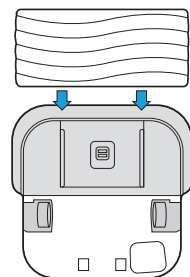
將您的機器人連線至 iRobot HOME 應用程式以便遙控、自訂清掃選項，讓機器人取得最新軟體。



6 裝上清潔墊

將濕拖墊或乾擦墊滑入機器人底部。

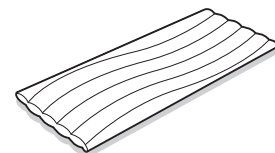
按下機器人前方的按鍵，即可拆下現有的清潔墊。



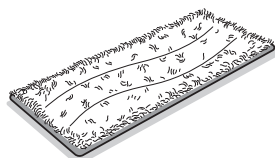
清潔墊類型

濕拖墊

單次使用濕拖墊

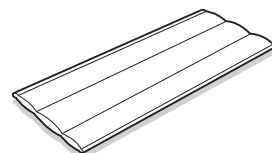


可清洗濕拖墊 (超細纖維)

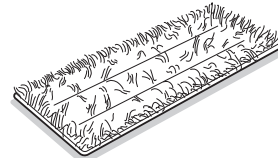


乾擦墊

單次使用乾擦墊

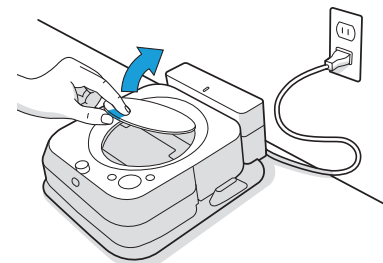


可清洗乾擦墊 (超細纖維)

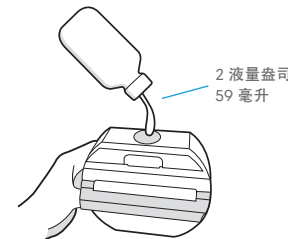


7 注滿水箱

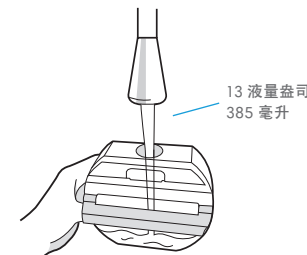
從機器人中取出水箱。



加入 Braava jet® 硬地板清潔劑 (如有使用)。



然後注入清水達滿水位。



清潔劑

濕拖時，您可以在水箱加水前先加入 Braava jet® 硬地板清潔劑。本產品為濃縮液，適用於所有接縫密合的硬地板。

重要：Braava jet® 硬地板清潔劑是唯一可安心用在拖地機器人的清潔劑。請勿使用其他清潔劑。

樣品尺寸
(隨附於箱內)



每個水箱
1/2 瓶



零售：實際尺寸
(另外購買)



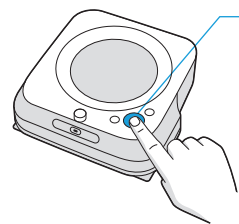
每個水箱
6 瓶蓋量




使用您的 Braava jet® m6 拖地機器人


清掃

經常使用機器人可讓地板常保清潔。



- 直接按下 CLEAN 鍵
- 輕按以開始/暫停/繼續
- 按住 3 秒可結束工作，讓機器人進入睡眠模式
- 按住 10 秒可重新開機

- 機器人會自動探索並清掃家中，有條理地在地板上移動，單次清掃至後續清掃時會有部分重覆區域，以確保地板的各個定點已清掃三次。若您要縮短清掃時間或深度清掃以取代預設設定，或是想調整噴灑水量，都可以在 iRobot HOME 應用程式中變更清掃喜好設定。
 - 機器人會在清掃工作結束、隨時需要充電或必須重新注滿水箱時返回充電座。
- 註：**如果在充電時閃爍「CLEAN」文字，表示您的機器人正處於清掃工作中，將會在充電後回到之前中斷的位置再繼續清掃。
- 若要將機器人送回充電座，請輕按  (Home)。藍色光環圖案表示機器人在尋找充電座。只有機器人從充電座開始工作，此功能才會運作。
 - 當機器人感應到必須注滿水箱時，光環指示燈將發出向上蓋門鎖掃射的紅色燈束。

- 將機器人放在您要加強的空間底部中央，就能清掃小型指定區域 (1 平方公尺)。輕按  (SPOT 清掃功能) 立即開始清掃。

最佳效能提示

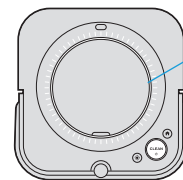
- 機器人搭配 iRobot HOME 應用程式使用的效果最好。
- 為確保最佳擦地效能，建議您先吸塵清理大型髒污和碎屑後再啟動 Braava jet®。
- 您的機器人僅能搭配 Braava jet® m 系列機器人專用的 Braava jet® m 系列清潔墊運作。
- 每次清掃工作請使用新用墊，使用前不必預先沾濕用墊。
- 隨時將充電座插上電源，周圍區域無雜物。
- 您可以使用雙模式 Virtual Wall™ 虛擬牆屏障，協助將機器人限制在要清掃的區域內，避開不必清掃的區域。(另外購買)
- 您可以在 iRobot HOME 應用程式中調整清掃喜好設定，以修改清掃能力、速度和涵蓋範圍。

正在充電


- 將您的機器人滑入充電座充電接點，以啟動電池。

註：機器人雖有少許電量，但是建議您在開始第一次清掃工作之前，先為機器人充電 3 小時。

- 光環指示燈則會顯示目前充電狀態。1 分鐘後會熄滅以節省電量，按下 CLEAN 鍵則可再次顯示。從 iRobot HOME 應用程式中也能看得到。




- 充電時的光環
- 恆亮：充電完成
- 閃爍：正在充電

- 只要機器人在充電座上，就會用到少量電力。您可以將待機中的機器人設為低耗電模式。關於低耗電待機模式的操作說明及詳情，請參閱 iRobot HOME 應用程式。
- 如需長期收納，請將機器人從充電座取下並按住  (Home) 10 秒，讓機器人關機。請將機器人存放在陰涼乾燥的地方。

鋰離子電池

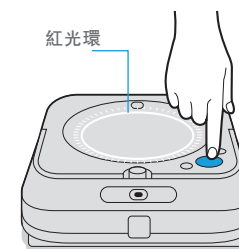
為確保最佳效果，請務必使用 Braava jet® m6 隨附的 iRobot 鋰離子電池。

警告：鋰離子電池以及內含鋰離子電池的產品受到嚴格的運輸法規管制。若您基於維修、旅行或其他理由而需要連同電池一起運送本產品，請務必遵守下列運輸指示。

- 運輸前務必關閉電池。
- 請將機器人從充電座取下並按住  (Home) 10 秒，以關閉電池。所有指示燈將會全部熄滅。
- 將本產品放進原本的包裝中。
- 請將本產品交託地面運輸業者運送 (切勿空運)。
- 如需進一步協助，請聯絡我們的客戶服務團隊。

故障處理

- 發生問題時，機器人會發出聲音警報並讓光環指示燈轉成紅燈。按下 CLEAN 鍵以取得更多資訊。如需進一步支援和教學影片，請使用 iRobot HOME 應用程式。
- 在充電座停用 90 分鐘後，機器人將自動結束清掃工作。

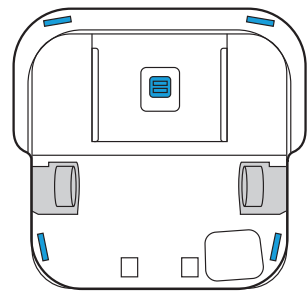


電量不足。請充電。

保養與維護

清潔感應器和清潔墊讀取器

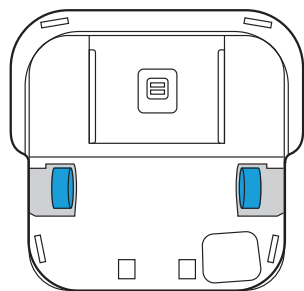
用濕布清潔機器人底部的感應器。



***** 重要：請勿朝感應器或感應器開口噴灑清潔劑或清水。

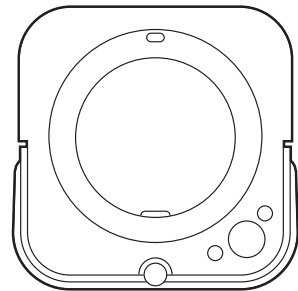
清潔輪子

清除輪子上纏繞的任何可見碎屑或毛髮。



清潔機器人機身

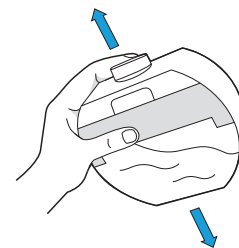
用濕布擦拭乾淨。



清潔水箱

若您發現水箱有異味

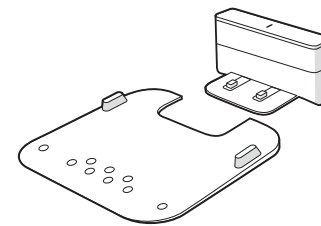
- 1 取出拖地機器人中的水箱。
- 2 用溫水注滿水箱。但請勿使用滾燙的開水。
- 3 關上水箱蓋並輕輕晃動水箱。



- 4 視需要重複沖洗水箱。

清潔集水盤

- 1 取下充電座上的機器人。
- 2 拿起充電座上的集水盤，將其取出。



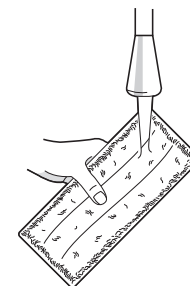
- 3 在水槽中用濕布或溫水清潔集水盤。
- 4 集水盤完全乾燥後，才能裝回充電座。
- 5 將拖地機器人放在充電座上。

可清洗清潔墊的保養

註：清潔可清洗清潔墊的兩種方式：手洗或（洗衣）機洗。

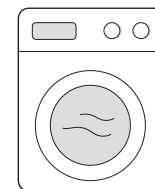
手洗

用溫水徹底清洗用墊。



機洗

請用溫水洗滌再自然風乾。
請勿放入烘乾機。請勿與精緻衣物一起洗滌。



iRobot 客戶服務部

美國及加拿大

若您有關於 Braava jet® 拖地機器人的問題或建議，請在聯絡零售商之前先聯絡 iRobot。

建議您先造訪 www.irobot.com 取得支援提示、常見問題及配件相關資訊。您也可以在此 iRobot HOME 應用程式中找到此資訊。如需進一步協助，請致電 (877) 855-8593 聯絡客戶服務團隊。

iRobot 客戶服務部辦公時間

- 週一至週五：上午 9 點至下午 9 點 (美國東部時間)
- 週六和週日：上午 9 點至下午 6 點 (美國東部時間)

美國和加拿大境外

請造訪 www.global.irobot.com:

- 進一步了解在您所在國家/地區的 iRobot。
- 取得改善 Braava jet® 拖地機器人效能的秘訣和提示。
- 獲得問題的解答。
- 聯絡當地的支援中心。

法規資訊

監管型號：RMA-Y1

本裝置符合 FCC 規定第 15 部分。運作狀況受限於下列兩項條件：(1) 本裝置不得產生有害干擾；以及 (2) 本裝置必須可接受任何干擾，包括可能導致非預期操作的干擾。

本裝置符合加拿大工業局免授權 RSS (Industry Canada license-exempt RSS) 標準。運作狀況受限於下列兩項條件：(1) 本裝置不得產生干擾；以及 (2) 本裝置必須可接受任何干擾，包括可能導致裝置非預期操作的干擾。

- 未經 iRobot Corporation 明確同意而變動或修改設備，可能會導致使用者對設備的操作許可權失效。
- 本設備已經過測試，表明符合 FCC 規定第 15 部分以及 ICES-003 規則對於 B 類數位裝置的限制。這些限制旨在為居家環境設置提供合理保護，以避免受到有害干擾。此設備會產生、使用並輻射射頻能量，如未按指示安裝和使用，可能對無線電通訊造成有害干擾。然而，並不保證特定安裝情況下一定不會對無線電通訊造成干擾。若透過啟動和關閉設備，判斷本設備確實會對無線電或電視訊號的接收造成有害干擾，建議使用者嘗試以下一或多種措施來排除干擾現象：
 - 調整接收天線的方向或安裝位置。
 - 增加設備與接收器之間的距離。
 - 讓設備與接收器使用不同電路的電源插座。
 - 向經銷商或經驗豐富的無線電/電視技術人員尋求協助。

- 根據加拿大工業局規範，此無線電發射器僅限使用加拿大工業局針對發射器所核准之特定類型與最大 (或較低) 增益的天線。為減少對其他使用者的潛在無線電干擾，選擇天線類型及其增益時，應留意等效全向輻射功率 (e.i.r.p.) 不致超過成功通訊許可的範圍。
- FCC 輻射暴露聲明：本產品符合 FCC §2.1093(b) 就非管制環境規定的可攜式裝置 RF 暴露限制，且保障本手冊所述之預期操作皆安全無虞。
- ISED 輻射暴露聲明：本產品符合加拿大標準 RSS-102 就非管制環境規定的可攜式裝置 RF 暴露限制，且保障本手冊所述之預期操作皆安全無虞。

如需回收電池，請前往 call2recycle.org；或致電 1-800-822-8837



iRobot®

©2019 iRobot Corporation, 8 Crosby Drive, Bedford, MA 01730 USA。版權所有。
iRobot、Braava jet 和 Virtual Wall 是 iRobot Corporation 在美國和其他國家/地區的註冊商標。App Store 是 Apple, Inc. 在美國和其他國家/地區的註冊商標。Google Play 是 Google, Inc. 的商標。Wi-Fi 和 Wi-Fi 標誌是 Wi-Fi Alliance 的註冊商標。